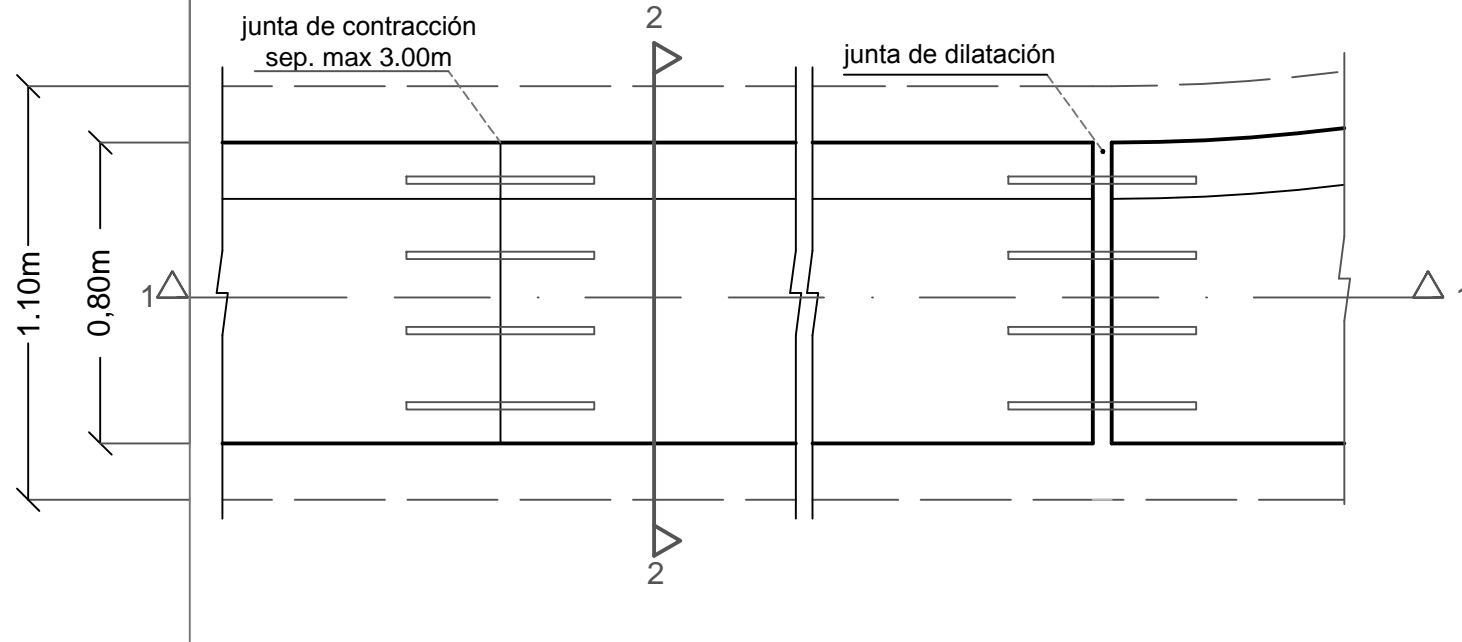
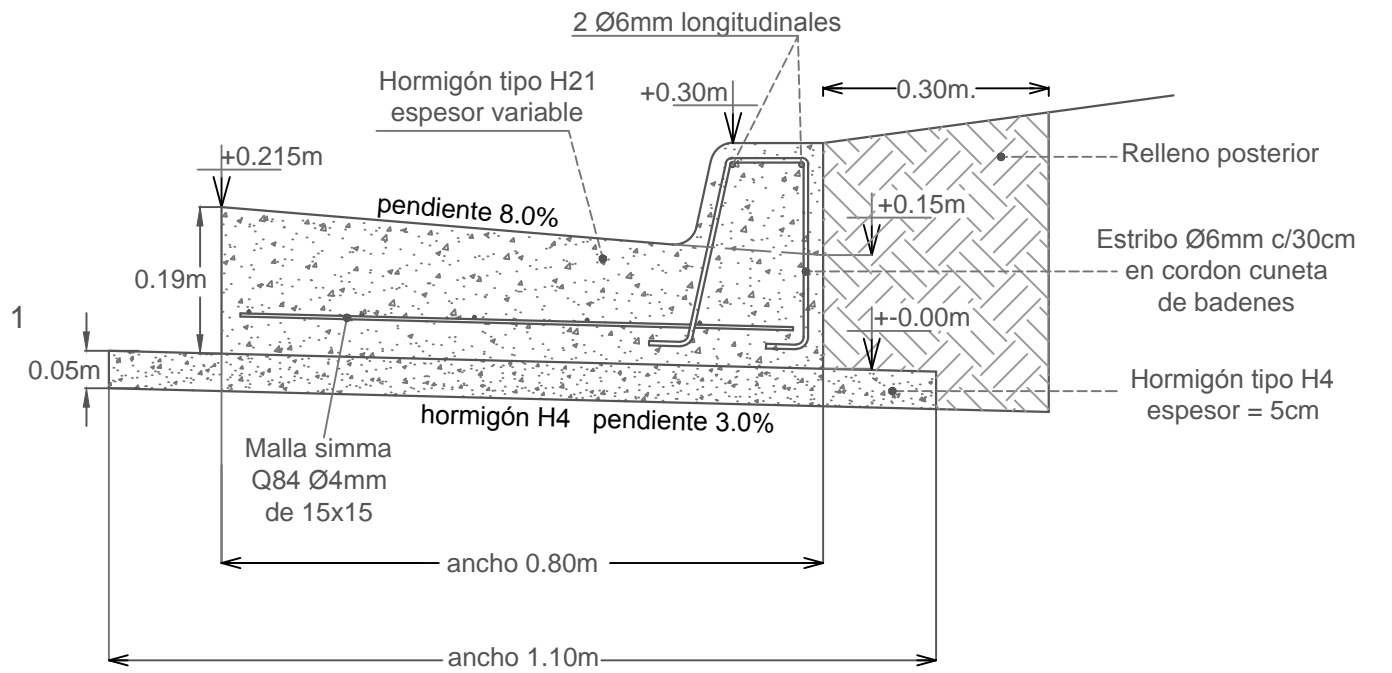


PLANTA CORDÓN CUNETA escala 1:20

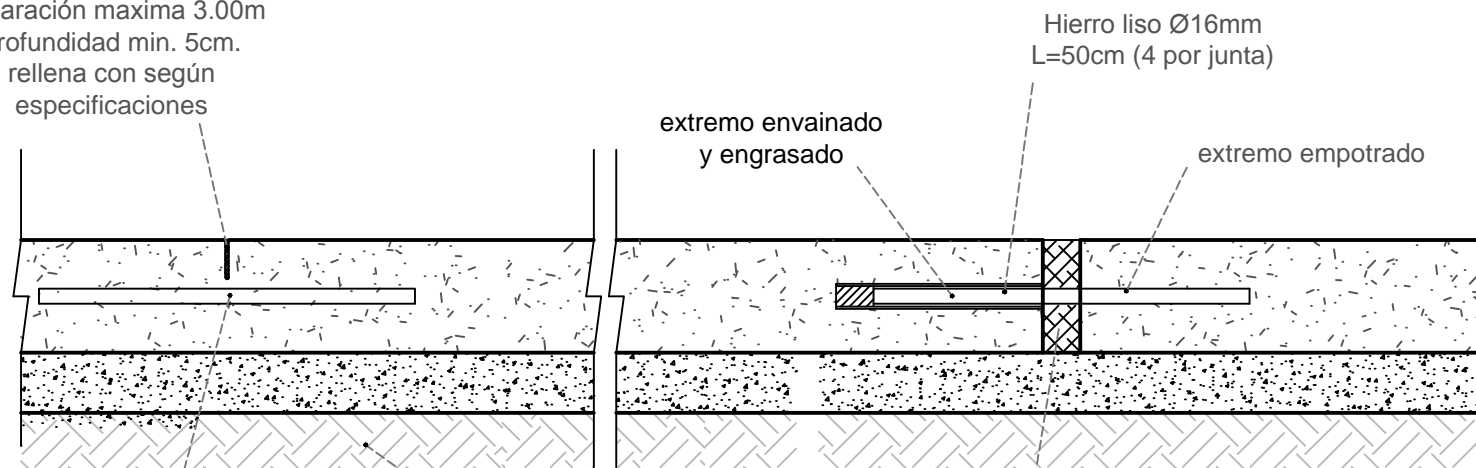


SECCIÓN 2-2 escala 1:10



A los efectos del cómputo de la excavación, detrás de los cordones se considerará un sobrecancho 0.30m en toda la obra

junta de contracción ancho 0.5cm
separación máxima 3.00m
profundidad min. 5cm.
rellena con según especificaciones



Hierro liso Ø16mm
L=50cm
(4 por junta)
ambos extremos engrasados.

Subrasante: terreno natural compactado

espacio p/dilatación mínimo 5 cm
junta de dilatación ancho 5cm
rellena con material compresible

Hormigón tipo H21
espesor variable

Hormigón tipo H4
espesor = 5cm.

SECCIÓN 1-1 escala 1:10

Cordon sobre viga en cantero central escala 1:10

Cordón + viga:
Hormigón H21
Fe + Fe': 4Ø10mm
Estribos Ø 6mm c/20cm

Pilotines:
Hormigón H21
Ø20cm, prof. 0.60m c / 2.00m
Fe 4Ø8mm
Estribos helicoidales Ø6mm, paso 10cm



GUALEGUAYCHÚ
La ciudad sos vos

MUNICIPALIDAD DE GUALEGUAYCHU
PROVINCIA DE ENTRE RIOS

Secretaría de Obras y Servicios Públicos. Año:2021

Cordón cuneta, badenes y ripio.
Av. Alsina entre Gaucho Rivero y Los Robles.

Plano Nº 3: Cordón cuneta tipo.
Cordón cantero central Av. Alsina

Escalas 1:10 - 1:20